

QUI EST UN CONTACT ÉTROIT À L'ÉCOLE?

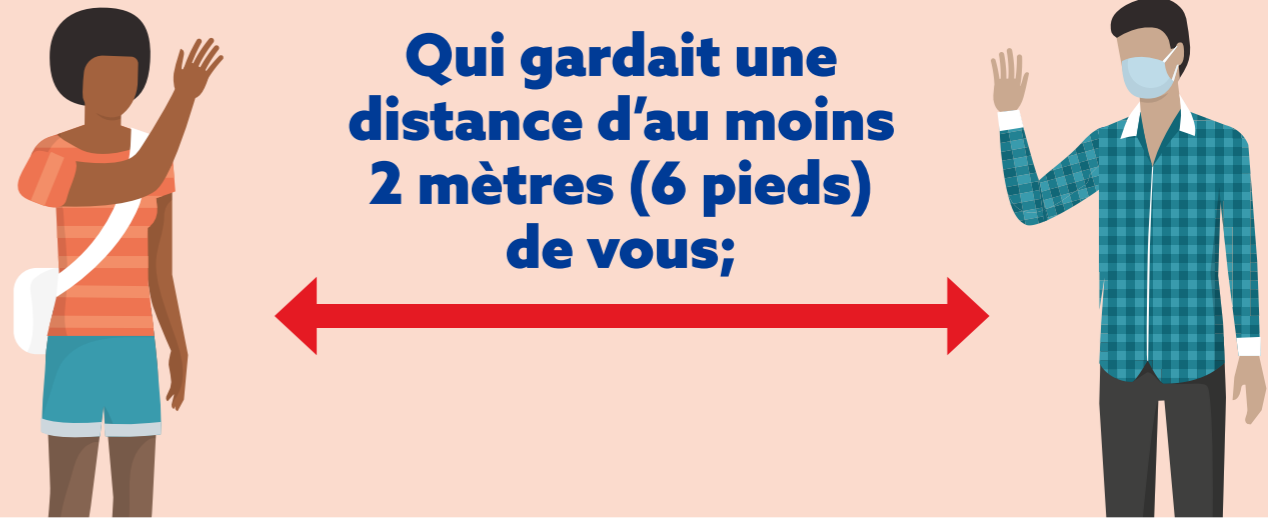
UN CONTACT ÉTROIT EST UNE PERSONNE :

Qui était à moins de 2 mètres (6 pieds) de vous pendant plus de 15 minutes;

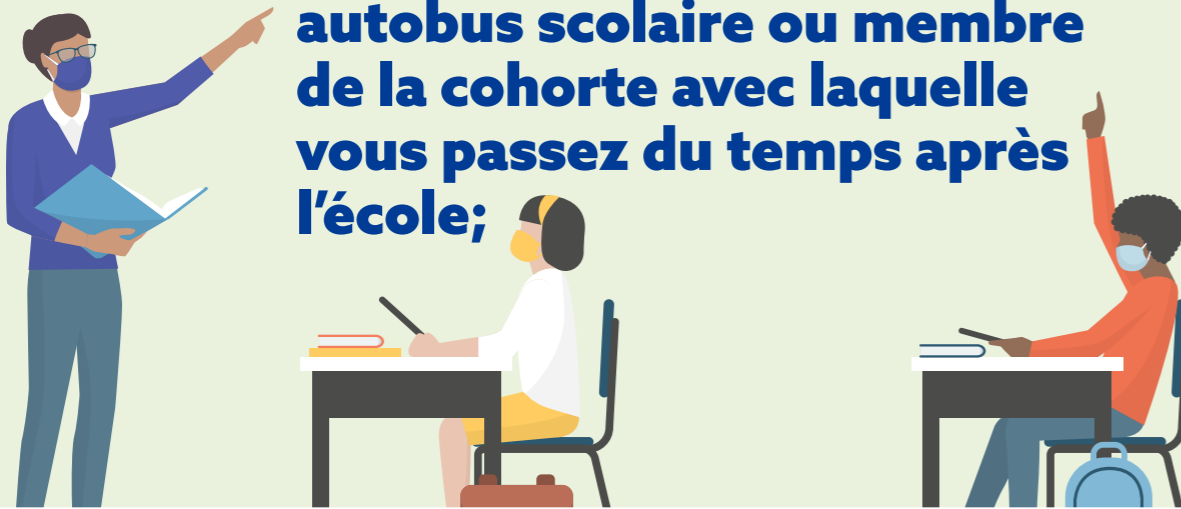


UN CONTACT ÉTROIT N'EST PAS UNE PERSONNE :

Qui gardait une distance d'au moins 2 mètres (6 pieds) de vous;



Dans votre classe, dans votre autobus scolaire ou membre de la cohorte avec laquelle vous passez du temps après l'école;



Qui fréquente la même école, mais qui n'est pas membre de votre cohorte;



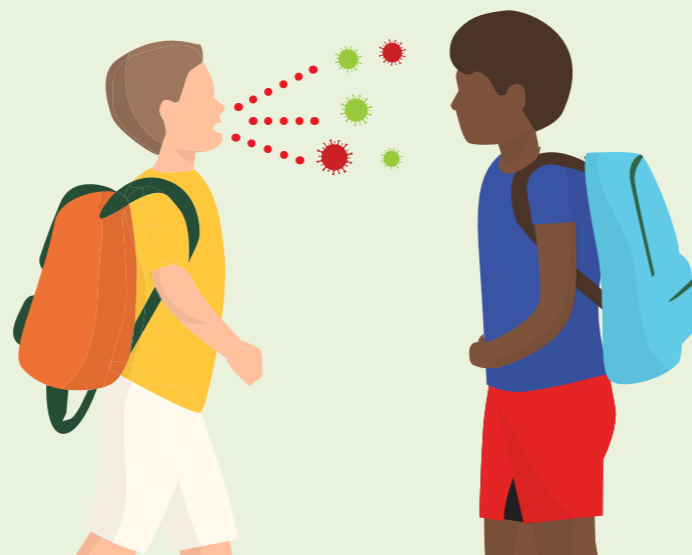
Avec qui vous avez eu des contacts physiques rapprochés, comme une accolade;



Qui était brièvement dans la même salle que vous tout en gardant ses distances;



Qui a, par accident, éternué ou toussé sur vous pendant que vous parliez près l'un de l'autre.



Qui vous a croisé rapidement dans le corridor ou pendant la pause.

